

確定申告目前!!

賃貸住宅経営セミナー開催

税制改正から確定申告のポイントや賃貸経営の最新情報をお届けするセミナーです。

日時 **2月3日** 日 13:00~16:00 会場 JR立川駅南口 アレアレア2



確定申告や賃貸住宅経営、こんな事で悩んでいませんか?



ひとつでも
心あたりのある方は、
ぜひご相談ください。

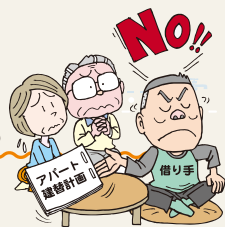


必要経費と認められるのは
どこまで?

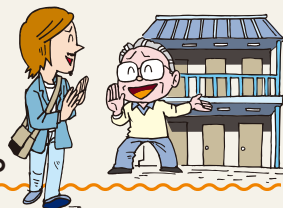
今後の運営管理を
続けていけるか不安。

相続税の節税効果が
どれくらいあるのか
分からない。

建て替えたいけど
立ち退き交渉が大変。



立地条件が以前と
変わったので
入居者が集まるか心配。



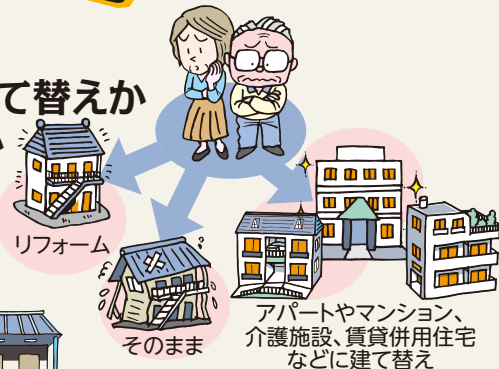
減価償却の
注意点は?

2019年度
税制改正のポイントは?

リフォーム工事費の
取り扱いは?



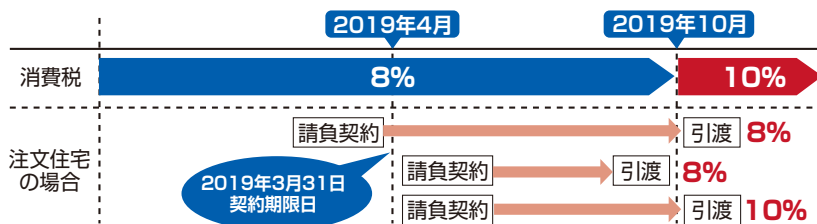
リフォームか建て替えか
どれがいいのか
分からない。



増税前に土地活用を考える最後のチャンスです!

増税せまる 消費税 **10%へ!!**

新築建て替え 消費税8%のリミットは2019年3月末
消費税は2019年10月から8%から10%へ。住宅の場合は工事期間が
長い場合経過措置が適用されます。その契約リミットは半年前の
2019年3月末。駆け込みがはじまる前のスタートをお勧めします。



*本チラシの掲載内容は、2018年12月のものです。国の施策などにより、変更・中止になる場合があります。

お申し込み・お問い合わせは

0120-11-3329

パナソニックホームズ多摩株式会社
資産活用営業所 〒190-0003 立川市栄町 4-13-3

パナソニックホームズ土地活用 検索
homes.panasonic.com/tochikatsuyou/

あなたの誇りを建てる。

Panasonic Homes

賃貸住宅オーナーさまへ セミナー&相談会のお知らせ

賃貸住宅経営セミナー 開催

先着40名さま | 事前予約制 | 参加費無料

日時 **2月3日** 13:00~16:00 (受付12:30~)

会場 **アレアレア2 (6階)アレアホール**
(JR立川駅南口)立川市柴崎町3丁目6-29
(アクセス)多摩都市モノレール「立川南」駅下車 ペDESTリアンデッキ直結



第1部
13:00~15:00

不動産所得を中心とした確定申告と 2019年税制改正の最新情報

- 有利な確定申告のポイント ●青色申告のすすめと特別控除の見直し
- 必要経費の考え方 ●小規模宅地などの見直し ●消費税の経過措置…など

講師 税理士法人四谷会計事務所
パートナー税理士 稲場 広宣氏

プロフィール/税理士法人・四谷会計事務所パートナー税理士。1985年、東洋信託銀行(現・三菱UFJ信託銀行)に入行。不動産税務を中心とした資産税に豊富な実績がある。現在パナソニックホームズの研修会等の担当講師としても活躍。



第2部
15:15~16:00

老朽化アパート再生法

- 多摩エリアの賃貸市場と空室状況 ●空室期間を作らないためのリフォーム活用法 ●入所者ニーズ、資産価値をふまえた建替えタイミング
- 賃貸管理や入居者募集法で入居率をアップ ●多摩エリアの建替え・リフォーム事例…など

講師 パナソニックホームズ多摩株式会社
取締役 山田 隆

同時開催
15:00~17:00

事前予約制

無料個別相談会 開催

一人ひとりの悩みや問題にあわせて、
資産税、資産運用の専門家がお応えします。

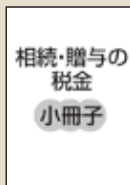
- 税務対策
- 相続・遺言対策
- 固定資産税対策
- 法務(明け渡し・建て替え)
- 管理(空室対策・建物管理・リフォーム)
- 空き家対策
- 土地活用・建て替え
- 不動産売却
- アパートローン…など



土地の有効活用に役立つ 資料プレゼント!

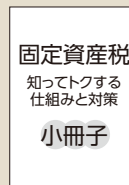
当日お越しになれない方にも差し上げます。下記ハガキに必要事項をご記入の上お送りください。

1 相続・贈与の税金



相続税・贈与税の基礎知識や各種特例制度のしくみと活用法、節税ポイントなど、分かりやすく解説。

2 固定資産税知って トクする仕組みと対策



複雑な固定資産税の仕組みを分かりやすく解説し、固定資産税対策に役立つ様々な節税情報を解説。

3 成功する 賃貸住宅経営の本



賃貸住宅経営のメリットや市場の状況、成功へのステップを解説。パナホームのサポート体制もご案内。

4 アパート経営成功読本 建て替えて大成功!



古くなったアパートを建て替え、成功するためのヒントが満載。

1908790

(受取人)
東京都立川市柴崎4-13-3
パナソニックホームズ多摩株式会社
「2/3 賃貸住宅経営セミナー」係行

差出有効期間
2022年3月
31日まで

切手不要

立川局 承認
3376

料金受取人私郵便

リクエストカード ご希望の項目に☑印をお付けください。

- 2/3(日)「賃貸住宅経営セミナー」に参加する。
(名さま)
- 当日の個別相談を希望する。
- 当日以外で個別相談を希望する。
第1希望 (月 日 午前 午後)
第2希望 (月 日 午前 午後)

(相談内容を具体的にお書きください)

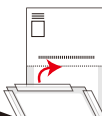
資料を希望する(2冊まで) [.]

フリガナ お名前	(歳)
ご職業	
ご住所	〒
お電話	() -
Eメール	

【個人情報の保護について】お客様の個人情報は、弊社がお客様の土地活用等のご計画をサポートさせていただく目的で、ご連絡・ご案内のために利用させていただきます。また、地域により担当エリアのパナソニックグループに提供することがあります。その旨をご同意いただいたうえでご協力いただきますようお願い申し上げます。

【ハガキの作成方法】

個人情報保護のため、ハガキの右を折り返して、セロテープで封をしてからご投函ください。



谷折線

谷折線

谷折線