

パナホーム・ガーデン始良西餅田

分譲モデルハウス
3棟

建築条件付宅地
3区画

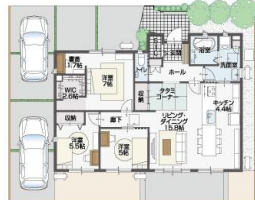
I号地/こどもっと モデルハウス

KODOMOTTO MODEL HOUSE

●敷地面積/193.25㎡(58.45坪)
●延床面積/93.55㎡(28.29坪)
販売価格(税込)
3,790万円



現地モデルハウス/2019年1月撮影



J号地/こどもっと モデルハウス

KODOMOTTO MODEL HOUSE

●敷地面積/154.41㎡(46.70坪)
●延床面積/110.72㎡(33.49坪)
販売価格(税込)
3,700万円



現地モデルハウス/2019年1月撮影



K号地/ゼロエコ仕様モデルハウス

ZERO/ECO

ZEHを達成する「ゼロエコ」の住まい*

●土地面積/174.04㎡(52.65坪)
●延床面積/112.81㎡(34.12坪)
販売価格(税込)
3,650万円



現地モデルハウス



*削減エネルギー量と消費エネルギー量が相殺されてゼロに相当する住宅。



「イオンタウン始良」
徒歩5分の立地
暮らしやすい街。



Life Information

- JR日本線「帖佐駅」……………徒歩17分(約1,360m)
- 始良小学校……………徒歩18分(約1,370m)
- 帖佐中学校……………徒歩17分(約1,350m)
- イオンタウン始良……………徒歩5分(約400m)
- コミュニティプラザあいら……………車で1分(約550m)
- ローソン始良青葉台入口店……………徒歩4分(約300m)

区画図



建築条件付宅地販売価格

区画番号	宅地面積	販売価格
B	171.86㎡(51.98坪)	590万円
C	172.14㎡(52.07坪)	590万円
G	174.84㎡(52.88坪)	585万円



【物件概要】●所在地/始良市西餅田224-3●交通/南交通「青葉台団地入口バス停」より徒歩5分/JR「帖佐駅」より徒歩17分●開発面積/2,463.93㎡●総区画数/11区画●開発許可番号/始都第283号承認番号第717号●今回販売区画数/3区画
●土地面積/171.86㎡~174.84㎡●販売価格/585万円(1区画)~590万円(2区画)
●土地の権利形態/所有権●完成時期/2017年11月●所在地/宅地●用途地帯/第一種中高層住居専用地域●都市計画地区区分/未編入●都市計画区域●建ぺい率●容積率/60%~200%●道路/6.0m●専ら私道負担/なし●施設設備/九州電力、プロパンガス、公営水道 □建築住宅概要●今回販売棟数/3棟●土地面積/154.41㎡(1区画)~193.25㎡(1区画)●建物面積/93.55㎡(1棟)~112.81㎡(1棟)●販売価格/3,650万円(1棟)~3,790万円(1棟)(税込)●建物構造/軽鉄骨造平屋建(在)地●軽鉄骨造2階建(J-K号地)●建築確認番号/第IR-170011656号●建物完成/2017年6月完成(K号地)●2019年1月完成(I-J号地)●入居時期/即入居(I-J-K号地)
●取引態様(売主)/パナソニックホームズ株式会社

シャイニーヒル田上

分譲モデルハウス
1棟

建築条件付宅地
4区画

59号地 分譲住宅

3LDK +SIC+WIC
+タタミコーナー
土地面積/200.70㎡(60.71坪)
延床面積/98.19㎡(29.70坪)



先着順受付中!
販売価格(税込)
4,980万円



(タテマフアパレル)

こどもっと モデルハウス

KODOMOTTO MODEL HOUSE



現地モデルハウス



現地モデルハウス

Life Information

- 鹿児島県立文通住宅センター……………徒歩5分(約400m)
- 広木小学校……………徒歩8分(約610m)
- 紫原中学校……………徒歩20分(約1,600m)
- ファッションセンターしまら……………徒歩8分(約600m)
- TSUTAYA……………徒歩8分(約630m)
- コープかこしま田上店……………徒歩11分(約840m)
- コープかこしま字店……………徒歩14分(約1,100m)
- とよまクリニック……………徒歩13分(約980m)
- ゆきこどもクリニック……………車で5分(約1,860m)



区画図



建築条件付宅地販売価格

区画番号	宅地面積	価格
54	201.15㎡(60.84坪)	1,703万円
55	200.30㎡(60.59坪)	1,696万円
58	200.57㎡(60.67坪)	1,820万円
60	200.48㎡(60.64坪)	1,819万円

【物件概要】●所在地/鹿児島市田上3995-51他3筆●交通/JR鹿児島本線「鹿児島中央」駅から鹿児島バス「広木住宅」バス停下車徒歩5分
●開発面積(総面積)/27,794.81㎡●工事完了/2019年1月造成済●総区画数/70区画(内、当社区画)●その他費用/給水費約5,600円(13mm口径埋設管設置時必要)●土地の権利形態/所有権●地目/宅地□用途地帯/第一種中高層住居専用地域●都市計画地区区分/未編入●都市計画区域●建ぺい率●容積率/60%~200%●道路/6.0m●専ら私道負担/なし●施設設備/九州電力(他事業者選択可)、都市ガス、市営水道、公共下水道●道路の幅員/約6m(アスファルト舗装)●私道負担/なし●開発許可番号/指今土開第30-15号
●宅地分譲概要●今回販売宅地区画数/4区画●土地面積/200.30㎡~201.15㎡●販売価格/1,696万円(1区画)~1,820万円(1区画)●取引態様(売主)/パナソニックホームズ株式会社 □分譲住宅概要 ●販売棟数/1棟●建物構造/軽鉄骨造平屋建 ●建築確認番号/第IR-09015927号 ●建物完成/2019年6月●入居時期/即入居可●宅地面積/200.70㎡●建物面積/98.19㎡●販売価格/4,980万円(1棟)(税込)●取引態様(売主)/パナソニックホームズ株式会社



パナホーム・コート星ヶ峯3丁目

分譲モデルハウス
1棟

B号地 分譲住宅

4LDK +SIC+WIC
土地面積/134.36㎡(40.64坪)
延床面積/108.31㎡(32.65坪)



先着順受付中!
販売価格(税込)
3,798万円



現地モデルハウス



【物件概要】●所在地/鹿児島市星ヶ峯3丁目47-2●交通/JR鹿児島本線「鹿児島中央」駅から鹿児島バス「星ヶ峯3丁目」バス停下車徒歩1分●地目/宅地●用途地帯/第一種中高層住居専用地域●都市計画地区区分/市街化調整区域●建ぺい率/50%●容積率/80%●専ら私道負担/なし●開発許可番号/指今土開第106-31号●工事完了/完成済●完成時期/九州電力、公営水道、下水道 □建築住宅概要 ●今回販売棟数/1棟 ●土地面積/134.36㎡●建物面積/108.31㎡●販売価格/3,798万円(1棟)(税込)●建物構造/軽鉄骨造2階建 ●建築確認番号/第IR-17019701号(2017年5月17日) ●建物完成/2017年12月完成●入居時期/即入居可 ●取引態様(売主)/パナソニックホームズ株式会社

